

Tájékoztató személyes adatok Gateway Office Park Kft. általi kezeléséről

Bevezetés

Az alábbiakban az Ön személyes adatainak a **Gateway Office Park Kft.** (cégjegyzékszám: 01-09-700678, székhelye: 1139 Budapest, Váci út 99-105. Balance Hall Irodaház 6. emelet; továbbiakban: „Társaság”) általi, az Európai Parlament és a Tanács (EU) 2016/679 rendeletének (2016. április 27.) a természetes személyeknek a személyes adatok kezelése tekintetében történő védelméről és az ilyen adatok szabad áramlásáról, valamint a 95/46/EK rendelet hatályon kívül helyezéséről (a továbbiakban: „GDPR”) és a kapcsolódó adatvédelmi jogszabályoknak megfelelő kezeléséről kaphat tájékoztatást.

A Társaság az Ön személyes adatainak adatkezelőjeként az Ön személyes adatai kezelésének célját és eszközeit az alábbiak szerint határozza meg. A személyes adatainak kezelésével összefüggésben az alábbiakban felsorolt jogait Ön a Társaság irányába is gyakorolhatja.

A Társasággal Ön kapcsolatba léphet írásban a 1139 Budapest, Váci út 99-105. Balance Hall Irodaház 6. emelet címen, telefonon a +36-1-225-6600 számon vagy e-mailben a hungary@cpipg.com e-mail címen keresztül.

A Társaság adatvédelmi tisztviselőjével a dpo@cpipg.com e-mail címen keresztül léphet kapcsolatba.

Az Ön személyes adatainak kezelése

A Társaság az Ön személyes adatait kizárólag a megfelelő jogalapon, a konkrét cél eléréséhez szükséges terjedelemben és ideig kezeli.

Az alábbiakban egy áttekintést talál azokról a célokról, amelyekre a Társaság az Ön személyes adatait kezeli, beleértve az adatkezelés céljainak bemutatását is. Minden adatkezelési cél egyidejűleg információkat tartalmaz az alábbiakról:

- az Ön személyes adatainak az adott célra történő kezelésének jogalapja;
- az adatkezelés terjedelme;
- a személyes adatok forrása;
- információ arról, hogy ki férhet hozzá az Ön személyes adataihoz;
- információ arról, hogy a Társaság meddig tárolja az Ön személyes adatait.

Amennyiben az Ön személyes adatai kezelésének jogalapja a Társaság vagy harmadik személyek jogos érdeke, ezen jogos érdek jellegéről szintén tájékoztatást kap.

1. Kamerás megfigyelés

Az adatkezelés célja

Az adatkezelés céljának leírása

Kamerás megfigyelőrendszer üzemeltetése

A Társaság a tulajdonában álló, 1138 Budapest, Dunavirág utca 2-6. szám alatt található Gateway Office Park irodaház (az „Irodaház”) területén (ideértve az Irodaház parkolóját is) kamerás megfigyelőrendszert üzemeltet az Irodaház és az Irodaház bérlőinek védelme érdekében a személy- és vagyonvédelmi, valamint magánnyomozói tevékenység szabályairól szóló 2005. évi CXXXIII. törvény (az „Sztvtv.”) alapján. A kamerák elhelyezkedését tartalmazó alaprajz jelen tájékoztató 1. Mellékletét képezi.

Az Irodaház parkolójába behajtó és ott parkoló autók rendszámához a Társaság nem párosít természetes személyt, így e tekintetben a

Társaság adatkezelést nem végez (ide nem értve azt az esetet, ha a parkoló egyes parkolóhelyeire a Társaság természetes személlyel parkolóbérleti szerződést kötött, amely esetre a parkolóbérleti szerződéshez kapcsolódó adatkezelési tájékoztató alkalmazandó).

Jogalap	A Társaságnak a tulajdonát képező Irodaház és az Irodaház bérlőinek védelméhez kapcsolódó jogos érdeke (GDPR 6. cikk (1) bek. f) pont).
A személyes adatok kategóriája	Az érintett képmása
A személyes adatok forrása	Az Irodaház területére (ideértve az Irodaház parkolóját is) belépő természetes személy (érintett).
A személyes adatok címzettjei	<p>Az érintettről készült felvételt a(z) KONA-SEC Kft. (székhely: 1211 Budapest, Weiss Manfréd út 5-7.; e-mail: info@konasec.hu) mint a Társaság megbízása alapján eljáró és az Szvtv. szerinti vagyionőr adatfeldolgozóként jogosult megismerni.</p> <p>Az érintettről készített felvételt jogosultak mindazok a személyek megismerni, akiknek ahhoz jogos érdekük fűződik.</p>
A személyes adatok tárolási ideje	A rögzítéstől számított 7 nap.

2. Vendégek azonosítása

Az adatkezelés célja	Vendégek azonosítása
Az adatkezelés céljának leírása	<p>A Társaság a tulajdonában álló, 1138 Budapest, Dunavirág utca 2-6. szám alatt található Gateway Office Park irodaház (az „Irodaház”) valamelyik bérlőjéhez érkező vendég (a „Vendég”) részére a recepciónál (i) a személyazonosságának ellenőrzése, (ii) a lenti személyes adatainak megadását, valamint (iii) az általa meglátogatott bérlő nevének megadását követően belépőkártya átadása, amely a Vendég személyéhez van rendelve (a „Belépőkártya”). A Vendég lenti meghatározott személyes adatai, a be- és a kilépés időpontja, a Vendég által meglátogatott bérlő cégneve, valamint a Belépőkártya száma rögzítésre kerül a belépési naplóban (a „Napló”). Az Irodaházba a Vendég csak a Belépőkártya birtokában tud belépni akként, hogy a Belépőkártyát az Irodaház elektronikus beléptető rendszerénél (a</p>

„Rendszer”) használja. A Vendég a Belépőkártyát az Irodaházban tartózkodása idejére tartja magánál, távozáskor azt a recepciónál leadja. A Belépőkártya használatára az Irodaház területére történő belépéshez, míg a Belépőkártya kiállításához szükséges személyes adatokra az Irodaház és az Irodaház bérlőinek védelme érdekében van szükség.

Jogalap	Az érintett (Vendég) önkéntes, konkrét, megfelelő tájékoztatáson alapuló és egyértelmű hozzájárulása (GDPR 6. cikk (1) bek. a) pont). A Társaságnak a tulajdonát képező Irodaház védelméhez, valamint az Irodaház bérlőinek védelméhez kapcsolódó jogos érdeke (GDPR 6. cikk (1) bek. f) pont).
A személyes adatok kategóriája	Az érintett (Vendég) neve, lakcíme
A személyes adatok forrása	A Vendég
A személyes adatok címzettjei	Az érintett fenti személyes adatait a(z) KONA-SEC Kft. (székhely: 1211 Budapest, Weiss Manfréd út 5-7.; e-mail: info@konasec.hu) mint a Társaság megbízása alapján eljáró és az Sztvtv. szerinti vagyongőr adatfeldolgozóként jogosult megismerni.
A személyes adatok tárolási ideje	Alkalmi belépés esetén legfeljebb a távozástól számított 24 óráig.

Az Ön személyes adatainak továbbítása harmadik országokba vagy nemzetközi szervezetek számára

A Társaság vagy azok a címzettek, akiknek a Társaság a fentiekben felsorolt célokból a személyes adatokhoz hozzáférést biztosít az Ön személyes adatait nem továbbítják harmadik országokba vagy nemzetközi szervezetek számára.

Automatizált döntéshozatal

Automatizált döntés a Társaság vagy egy olyan címzett által hozott döntés, akinek a Társaság az Ön személyes adataihoz a fentiekben meghatározott célból hozzáférést biztosít, és amely kizárólag az Ön személyes adatainak automatizált kezelésén alapul (beleértve a profilalkotást is), továbbá amely Önre nézve joghatással jár vagy ahhoz hasonlóan jelentős mértékben érinti Önt.

A Társaság vagy azok a címzettek, akiknek a Társaság a fentiekben felsorolt célokból a személyes adatokhoz hozzáférést biztosít az Ön személyes adatait automatizált döntéshozatalhoz nem használják fel.

Melyek az Ön adatkezeléssel kapcsolatos jogai?

A Társaság által kezelt személyes adatai kapcsán Ön kérheti a Társaságtól, hogy:

- biztosítson hozzáférést a személyes adataihoz; ennek keretében Ön különösen arról kaphat tájékoztatást, hogy az Ön adatait kezelik-e, ha igen, milyen célból, melyek tartoznak a kezelt

adatok körébe, és amennyiben releváns, ki rendelkezik hozzáféréssel az Ön személyes adataihoz. Ön kaphat is egy példányt a kezelt adataiból;

- pontatlan adatát helyesbítse, illetve hiányos személyes adatát egészítse ki;
- törölje a személyes adatot, pl. ha az adatkezelés célja megszűnt vagy ha az Ön személyes adatainak kezelése jogellenes volt;
- korlátozza az Ön személyes adatainak kezelését;
- adathordozhatóságot tegyen lehetővé, amely által Ön saját vagy valamely más adatkezelő számára megszerezheti az Önre vonatkozó, korábban Ön által a Társaság rendelkezésére bocsátott adatokat tagolt és géppel olvasható formátumban;
- nyilatkozzon arról, hogy Önre semmilyen automatizált adatkezelésen alapuló döntés hatálya nem terjed ki (arról már az előző Fejezetben értesülhetett, hogy ilyen döntéshozatalra sor kerül-e).

Ön tiltakozhat is személyes adatainak kezelése ellen amennyiben az adatkezelés jogalapja valamely jogos érdek, vagy panaszt tehet az Adatvédelmi Hivatalnál. Az elérhetőségek az alábbiak:

Nemzeti Adatvédelmi és Információszabadság Hatóság

1055 Budapest, Falk Miksa utca 9-11.
1363 Budapest, Pf.: 9.
Tel.: +36-1-391-1400
www.naih.hu
ugyfelszolgalat@naih.hu

Hogyan gyakorolhatja jogait?

Az Önt megillető jogokat Ön írásban vagy szóban előterjesztett kérelem útján gyakorolhatja. A Társaság által kezelt személyes adatok megfelelő védelmének és az adatokkal való visszaélés elkerülésének biztosítása érdekében a Társaság az Ön személyazonosságának ellenőrzésére az alábbi szabályokat alkotta meg.

Az Önt megillető jogokat az alábbi két formában gyakorolhatja:

Írásbeli kérelem

Az érintett jog gyakorlásának kérelmezéséhez kérjük, töltsse ki a kérelmet, mely itt elérhető: www.cpigroup.hu/pdf/gdpr_hu.pdf?v071 (CPI Property Group Csoport Szintű Adatvédelmi Szabályzat 2. Függelék). A kérelemnél az Ön aláírását hitelesíttetni szükséges. A helyi jogszabályok függvényében Ön az aláírását pl. közjegyzőnél, postán, ügyvédnél, konzulátuson vagy városi/területi hatóságnál hitelesíttetheti. Az aláírást abban az országban kell hitelesíttetni, amelyben a kérelmet az adott CPIPG társaság részére személyesen benyújtja (pl. szállodában, irodában vagy a Társaság által kijelölt egyéb helyiségben) vagy postai szolgáltató bevonásával postára adja. A kérelemnek az EGT vagy az Európai Unió országain kívüli postai szolgáltató bevonásával történő postázása esetén előfordulhat, hogy a Társaság felveszi Önnel a kapcsolatot személyazonosságának további ellenőrzése végett.

Szóbeli kérelem

Ön a konkrét jog gyakorlását személyesen is kérheti a Társaság székhelyén. Az Ön személyazonosságát (pl. a recepción) a Társaság kijelölt alkalmazottja ellenőrzi a következő személyes okmányok egyikének bemutatása alapján: személyi igazolvány, útlevél vagy más arcképes igazolvány, amely alkalmas az Ön egyértelmű azonosítására.

Az Ön jogainak gyakorlása harmadik személyek jogait nem érinti.

Kérjük, vegye figyelembe, hogy amennyiben az Ön kérelmei nyilvánvalóan megalapozatlanok vagy túlzóak, különösen ismétlődő jellegük miatt, a Társaság az Ön kérelmének megválaszolása érdekében ésszerű összegű költséget számíthat fel, amely azonban nem haladhatja meg a fenti tájékoztató megadásának vagy az Ön jogainak gyakorlása biztosításának költségeit.

Kötelező megadnia a személyes adatait?

Ha a Társaság a személyes adatait az Ön hozzájárulása alapján kezeli, ezen adatok kezelése önkéntes. Ez esetben Ön nem köteles a Társaságnak hozzájárulást adni, illetve személyes adatait a Társaságnak átadni.

Az Ön hozzájárulása személyes adatainak kezeléséhez az Ön akaratának önkéntes, konkrét és megfelelő tájékoztatáson alapuló és egyértelmű kinyilvánítása, amellyel Ön nyilatkozat vagy más egyértelmű megerősítés útján beleegyezését adja az Önt érintő személyes adatok kezeléséhez.

A Társaság az Ön adatait különféle jogalapokon pl. a szerződés teljesítése érdekében, jogszabályi kötelezettség teljesítése érdekében vagy jogos érdek alapján kezelheti. Ilyen esetben az Ön személyes adatainak kezelésére azért van szükség, hogy a Társaság például Önnel szerződést kössön vagy jogszabályi kötelezettségét teljesíteni tudja. Ha Ön úgy dönt, hogy nem kívánja megadni személyes adatait a Társaságnak, a szerződéskötésre vagy az adott jogszabályi kötelezettségek teljesítésére nem lenne lehetőség.

Hogyan és mikor vonhatja vissza a személyes adatai kezeléséhez adott hozzájárulását?

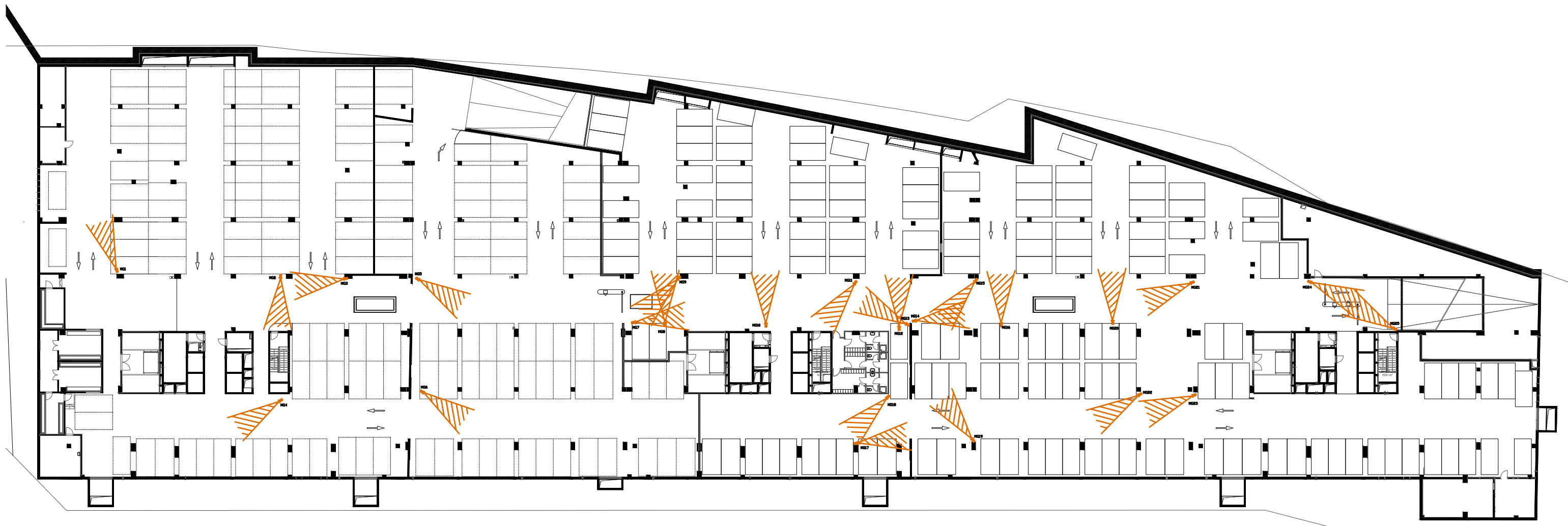
A Társaságnak adott hozzájárulását Ön bármikor visszavonhatja, akár annak az időszaknak a végét megelőzően is, amelyre a hozzájárulást megadta.

Hozzájárulását visszavonhatja:

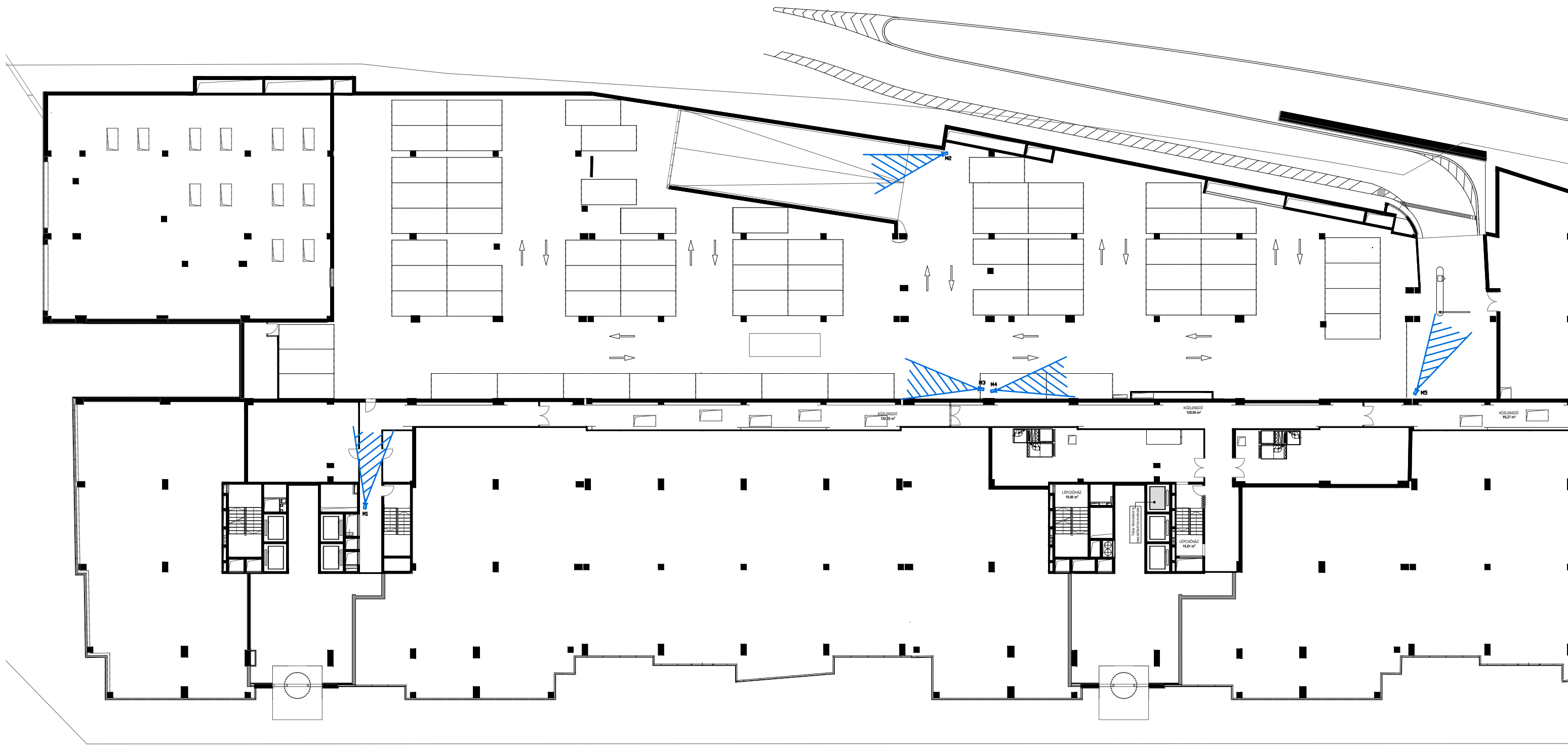
- Elektronikus úton, e-mailben a hungary@cpipg.com címre küldve; vagy
- Írásban az alábbi címre küldve:
1139 Budapest, Váci út 99-105. Balance Hall Irodaház 6. emelet

Hozzájárulásának visszavonása nem érinti a személyes adatainak a visszavonást megelőző kezelését.

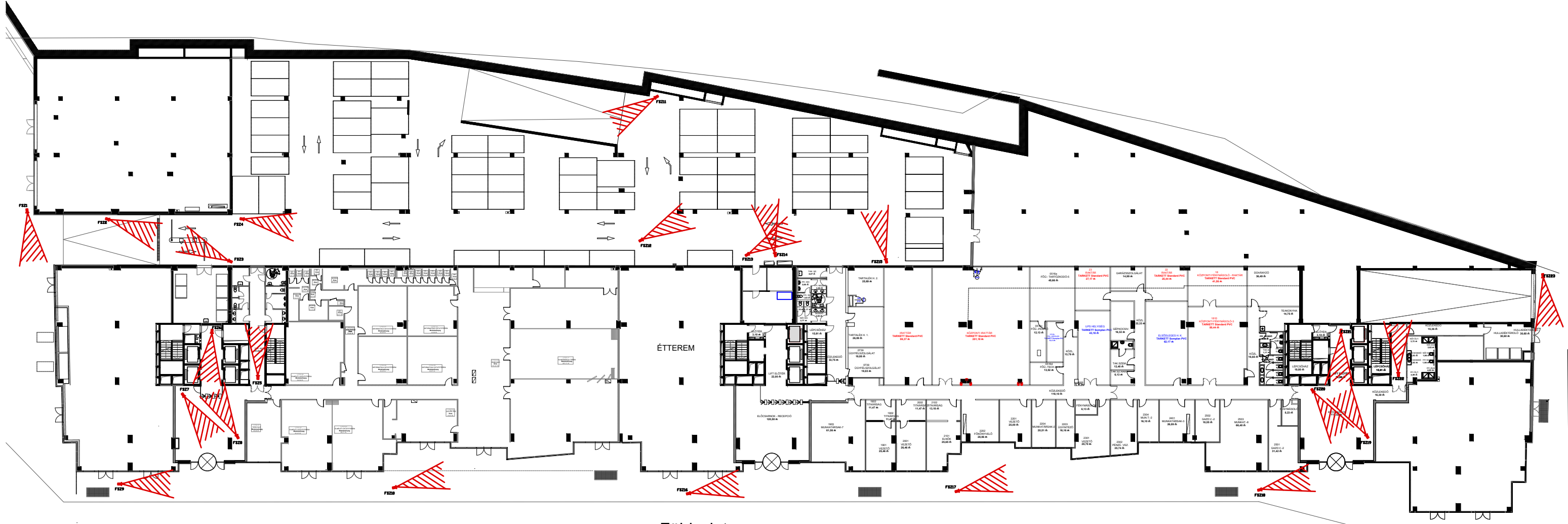
1. Melléklet
Kamerák elhelyezkedése



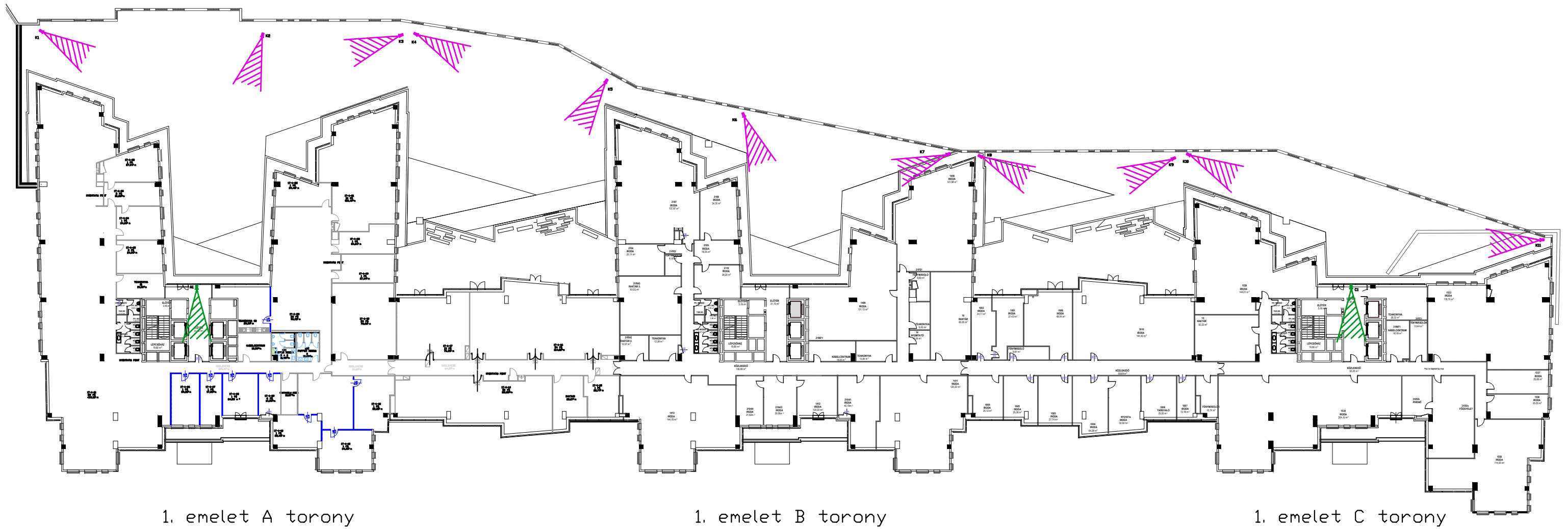
Mélygarázs



mezzanin



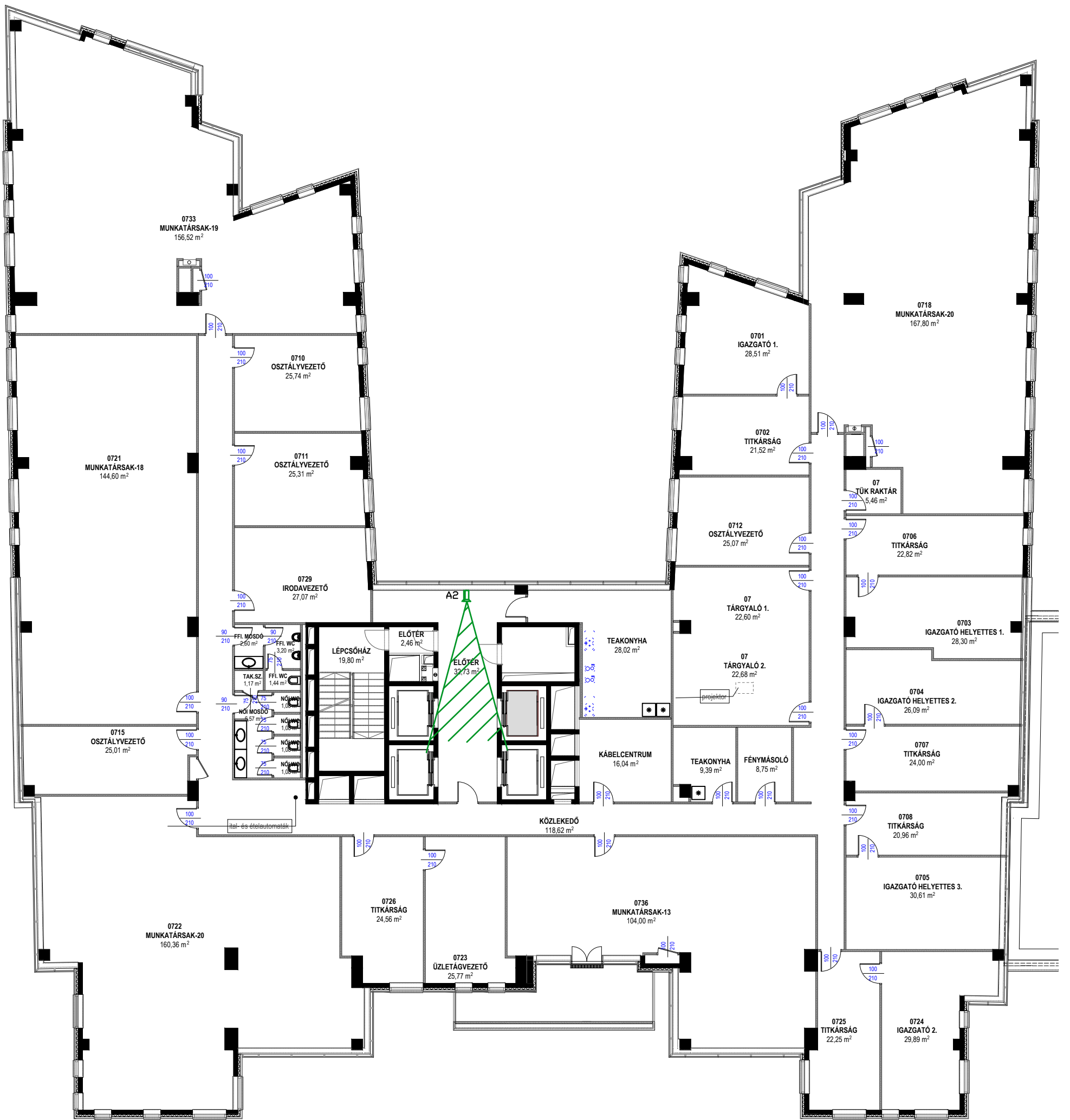
Földszint



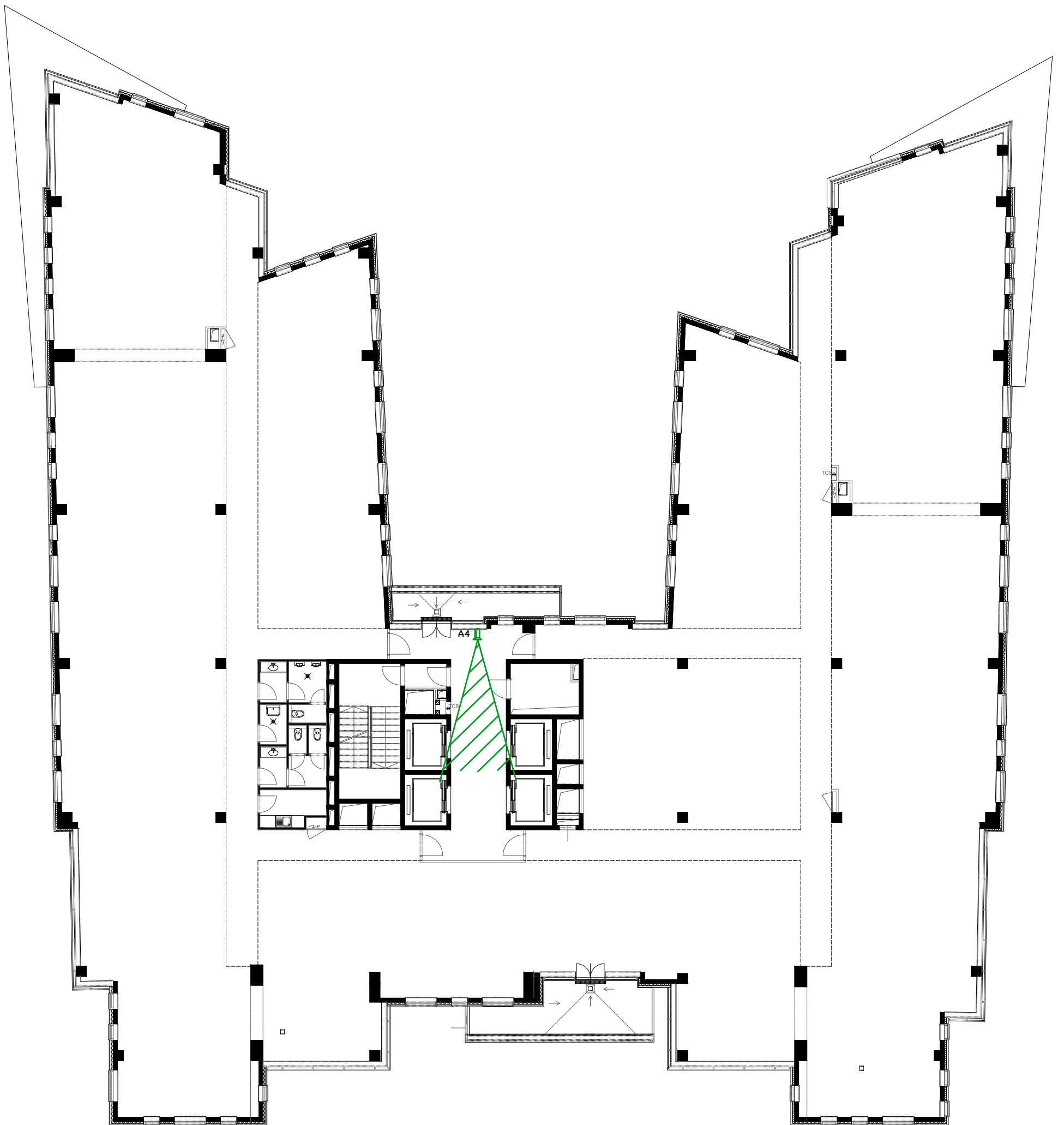
1. emelet A torony

1. emelet B torony

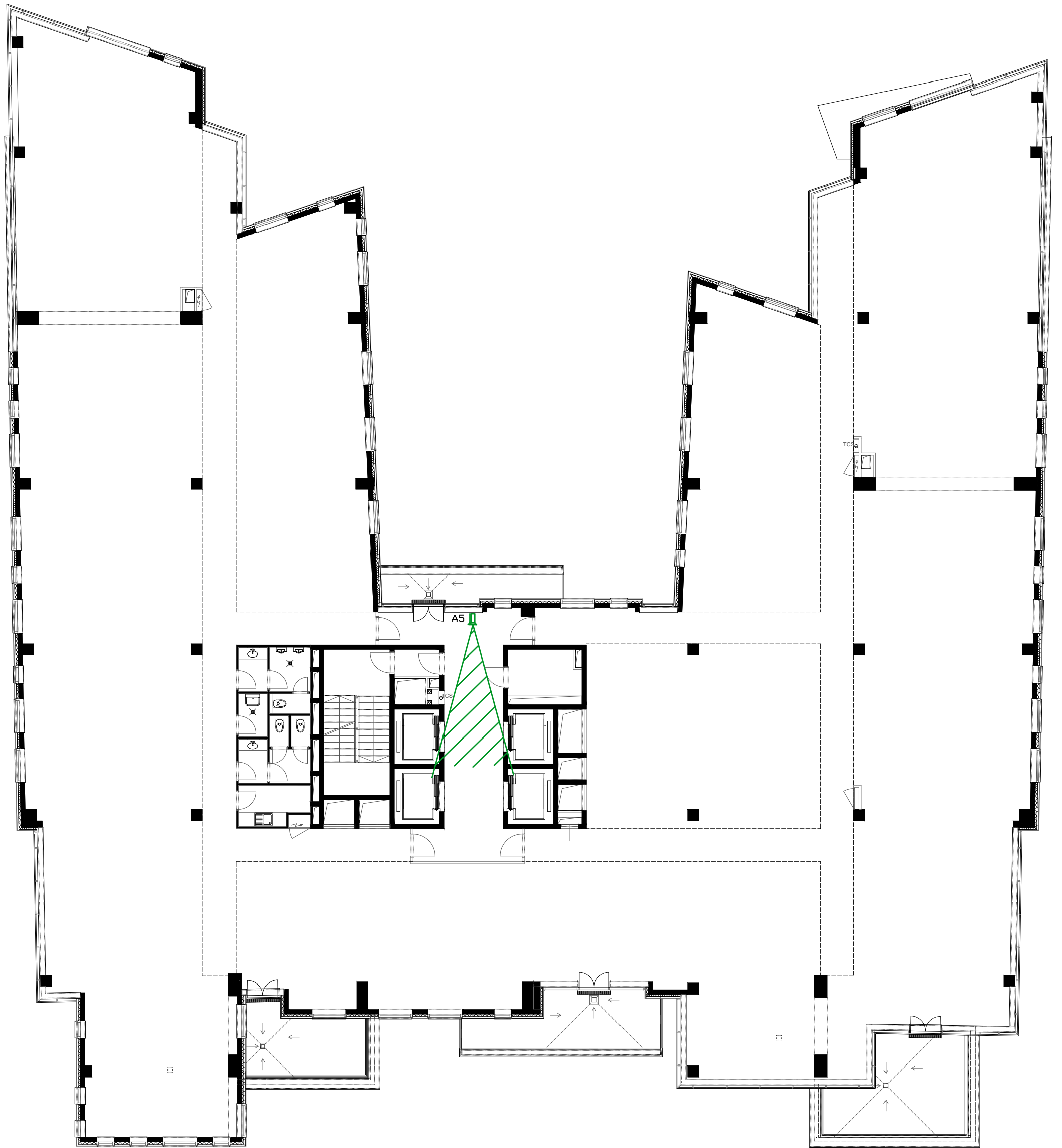
1. emelet C torony



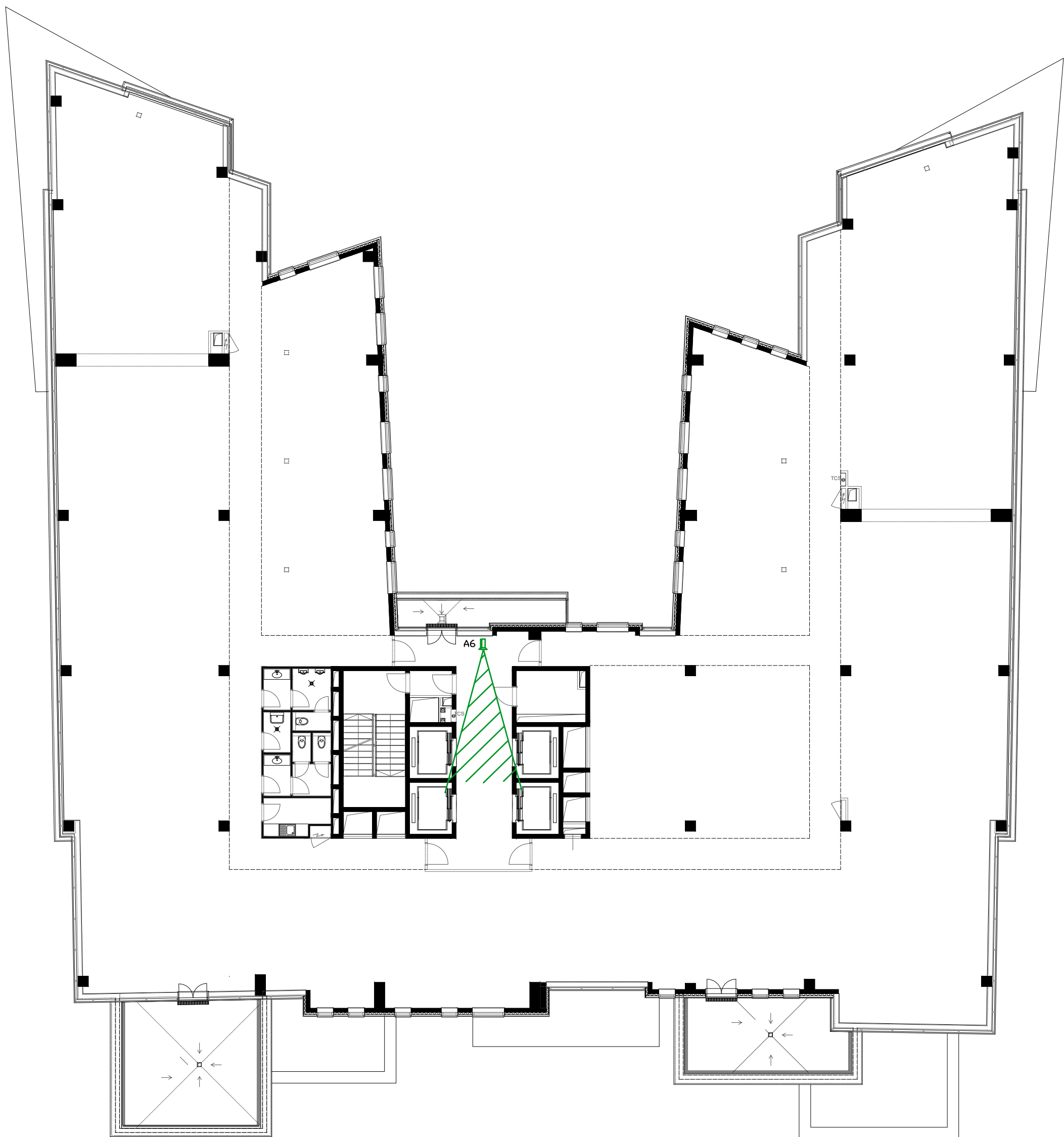
2. emelet A torony



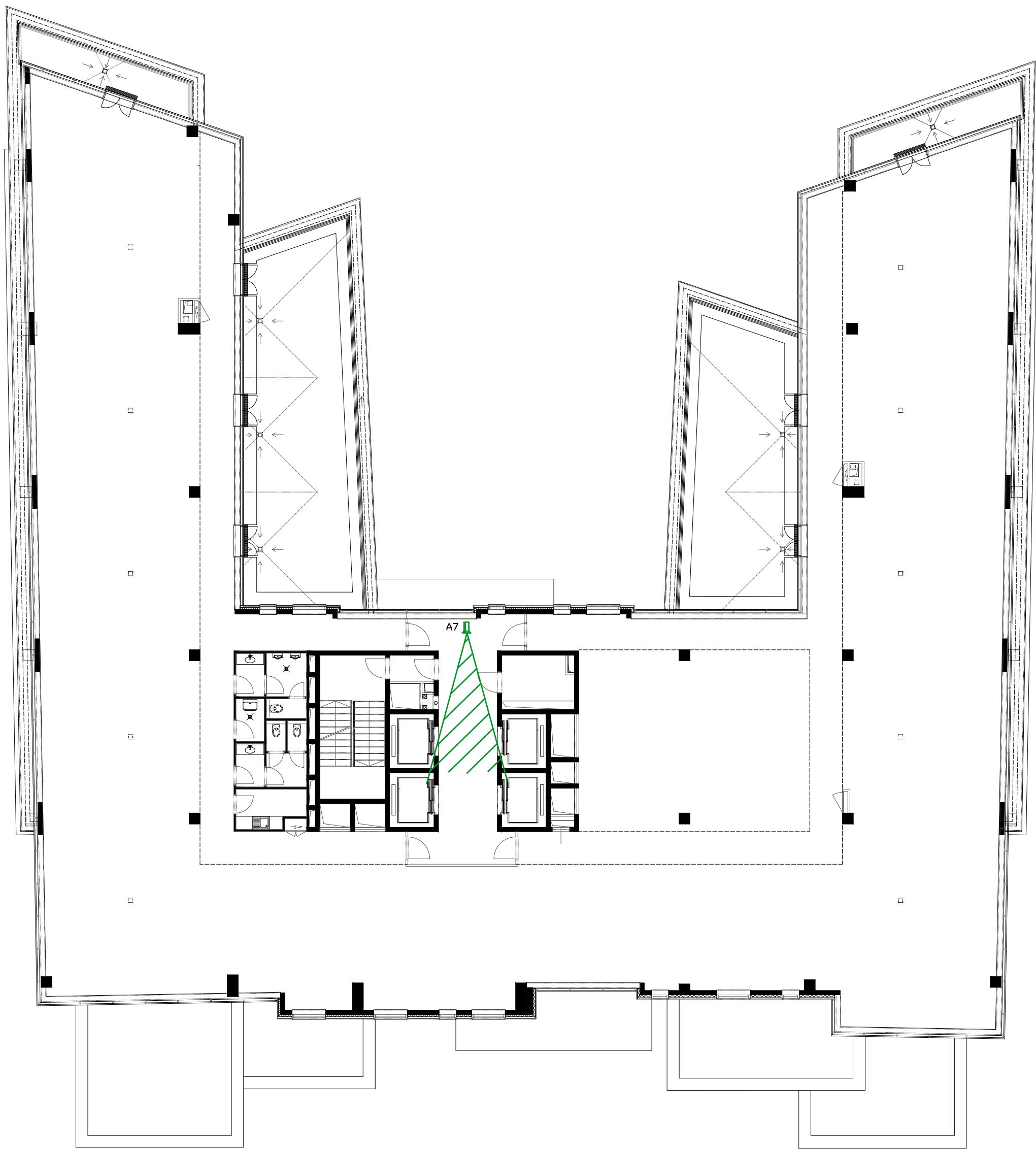
4. emelet A torony



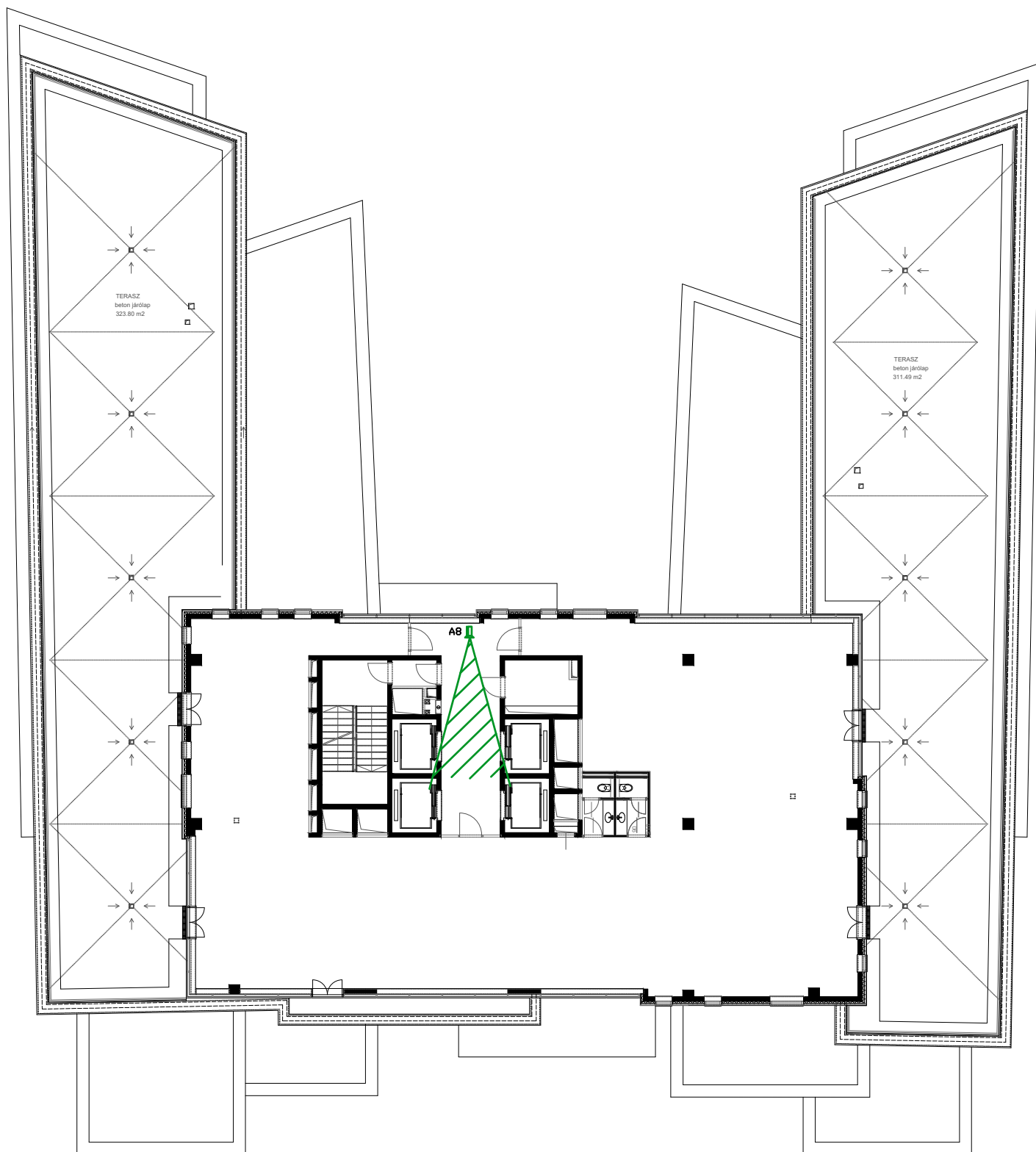
5. emelet A torony



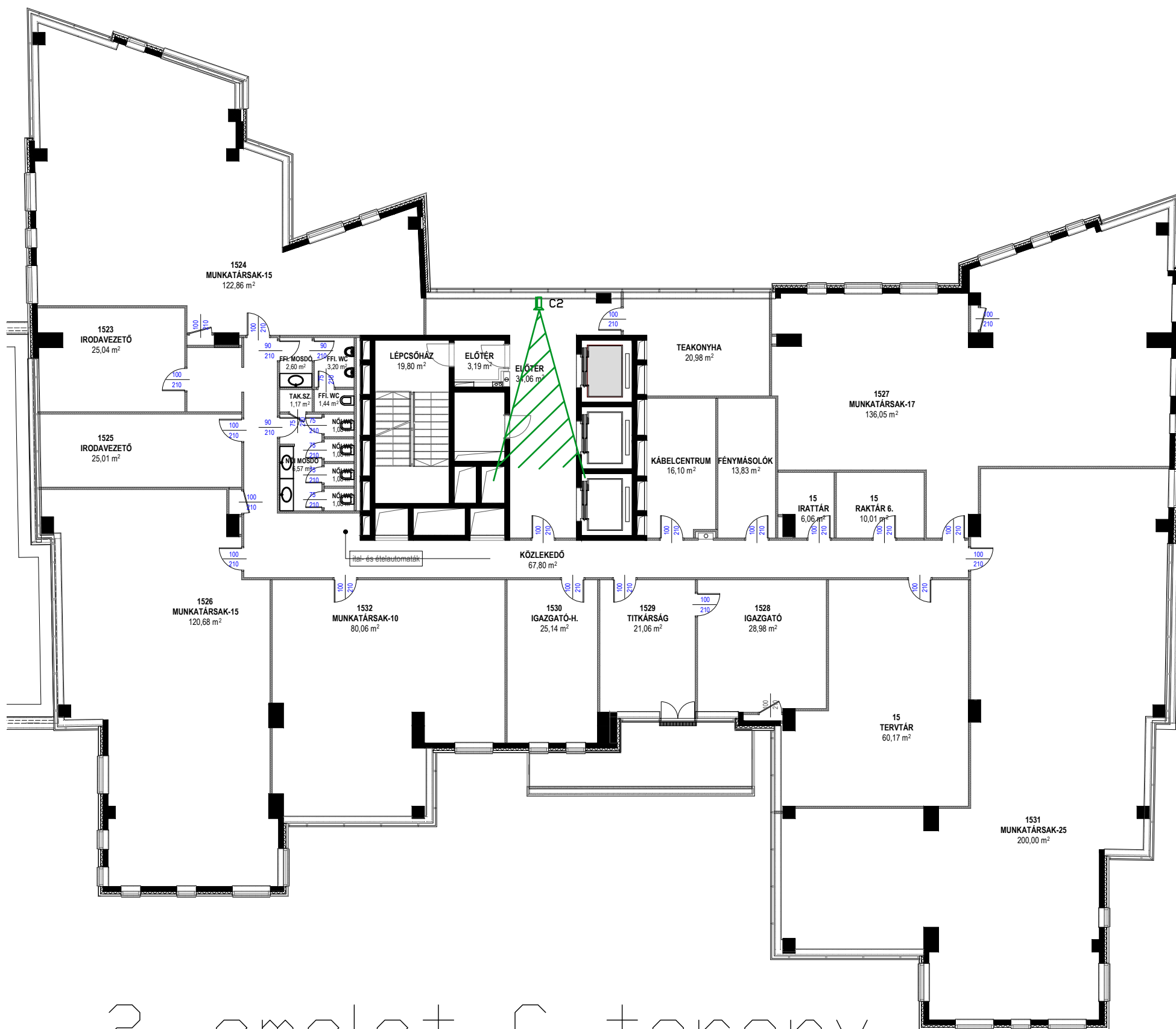
6. emelet A torony



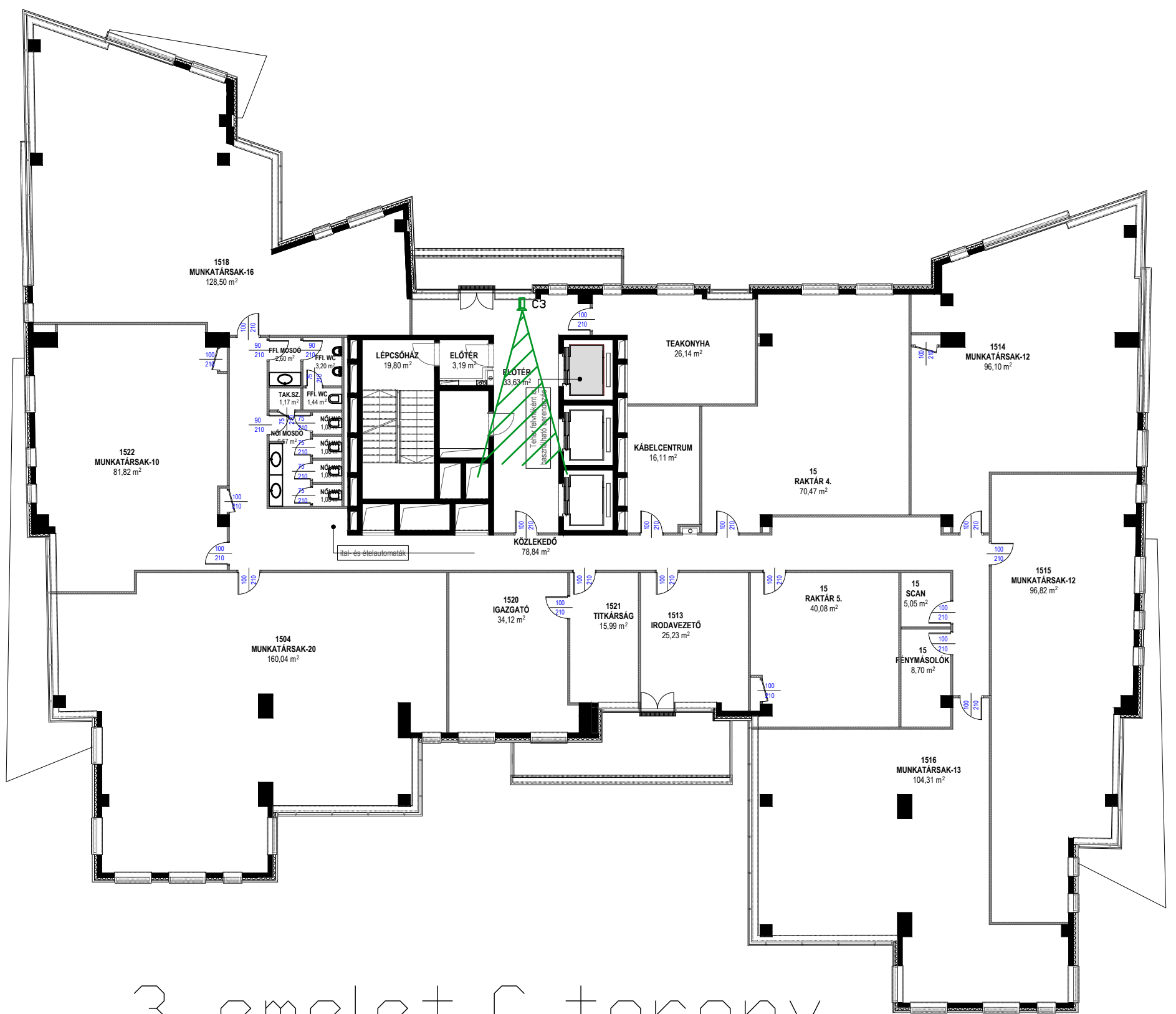
7. emelet A torony



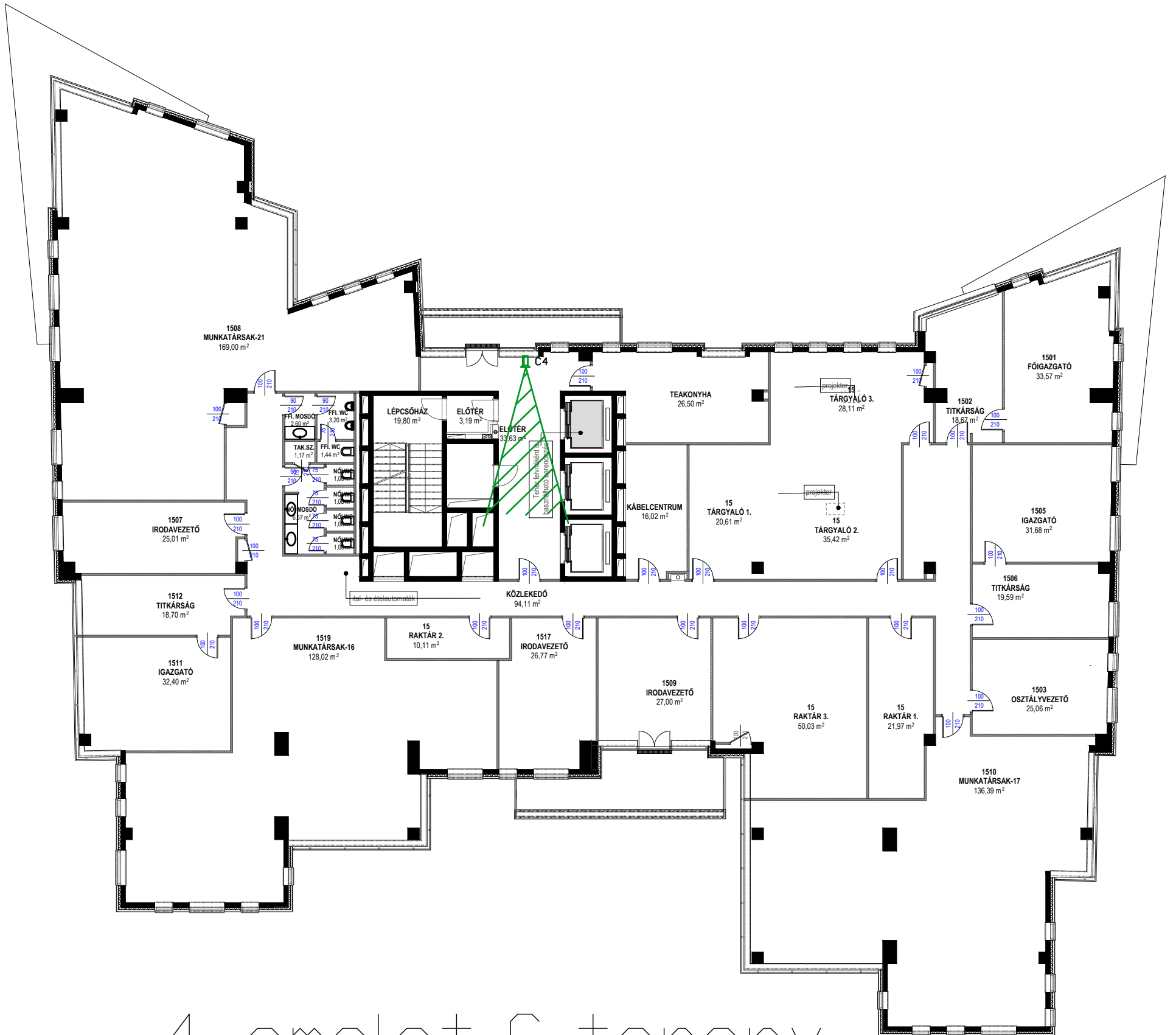
8. emelet A torony



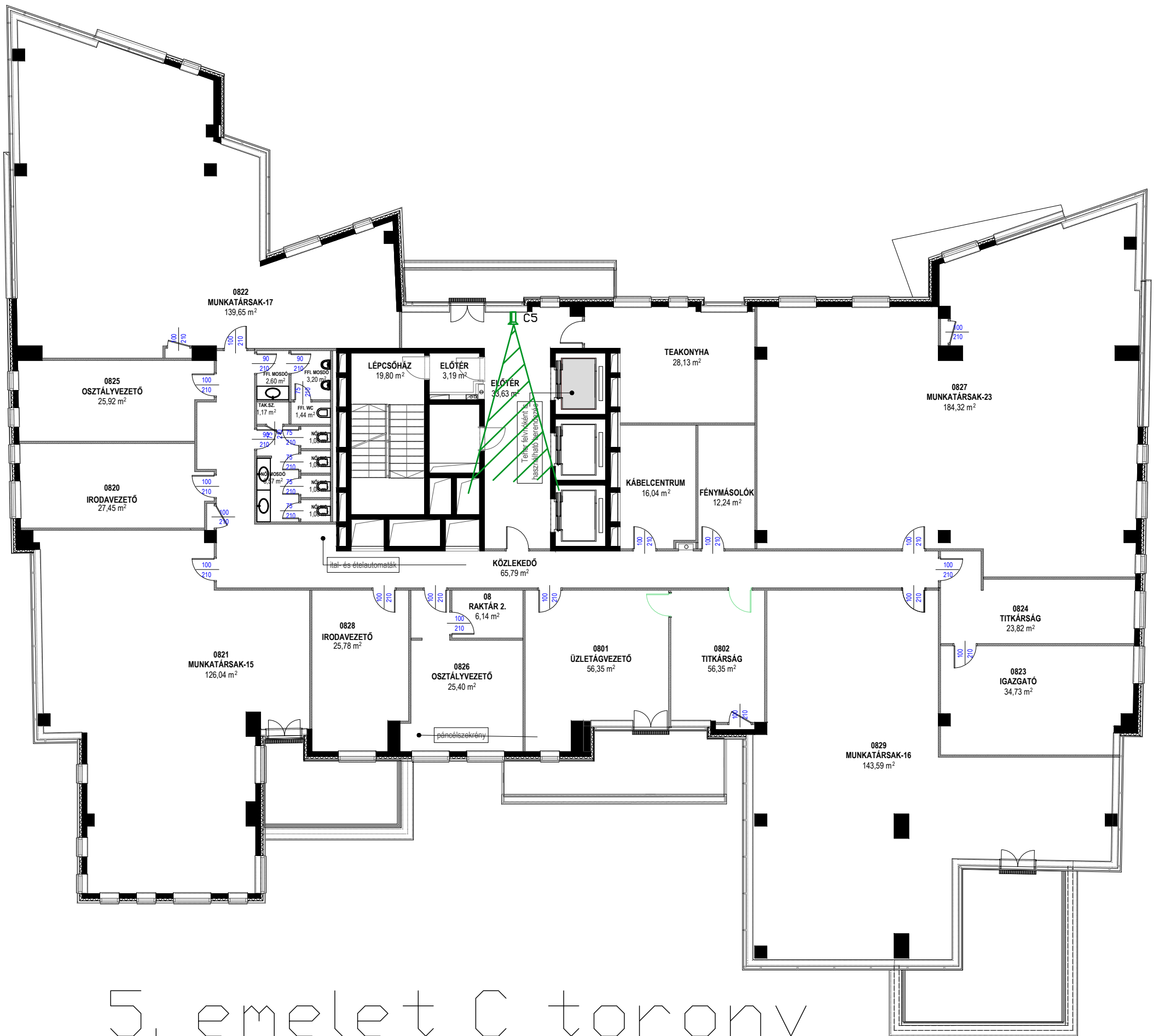
2. emelet C torony



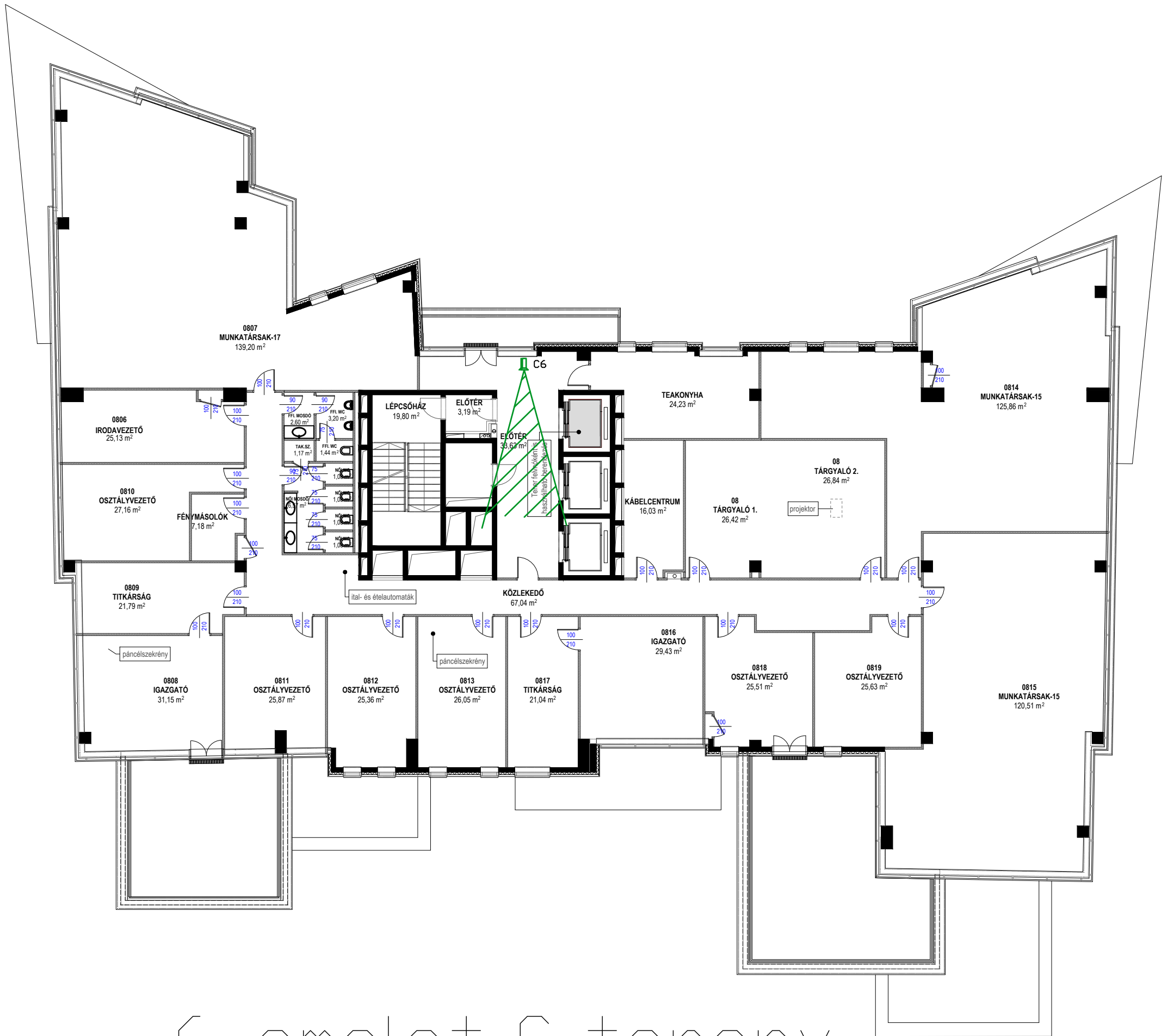
3. emelet C torony



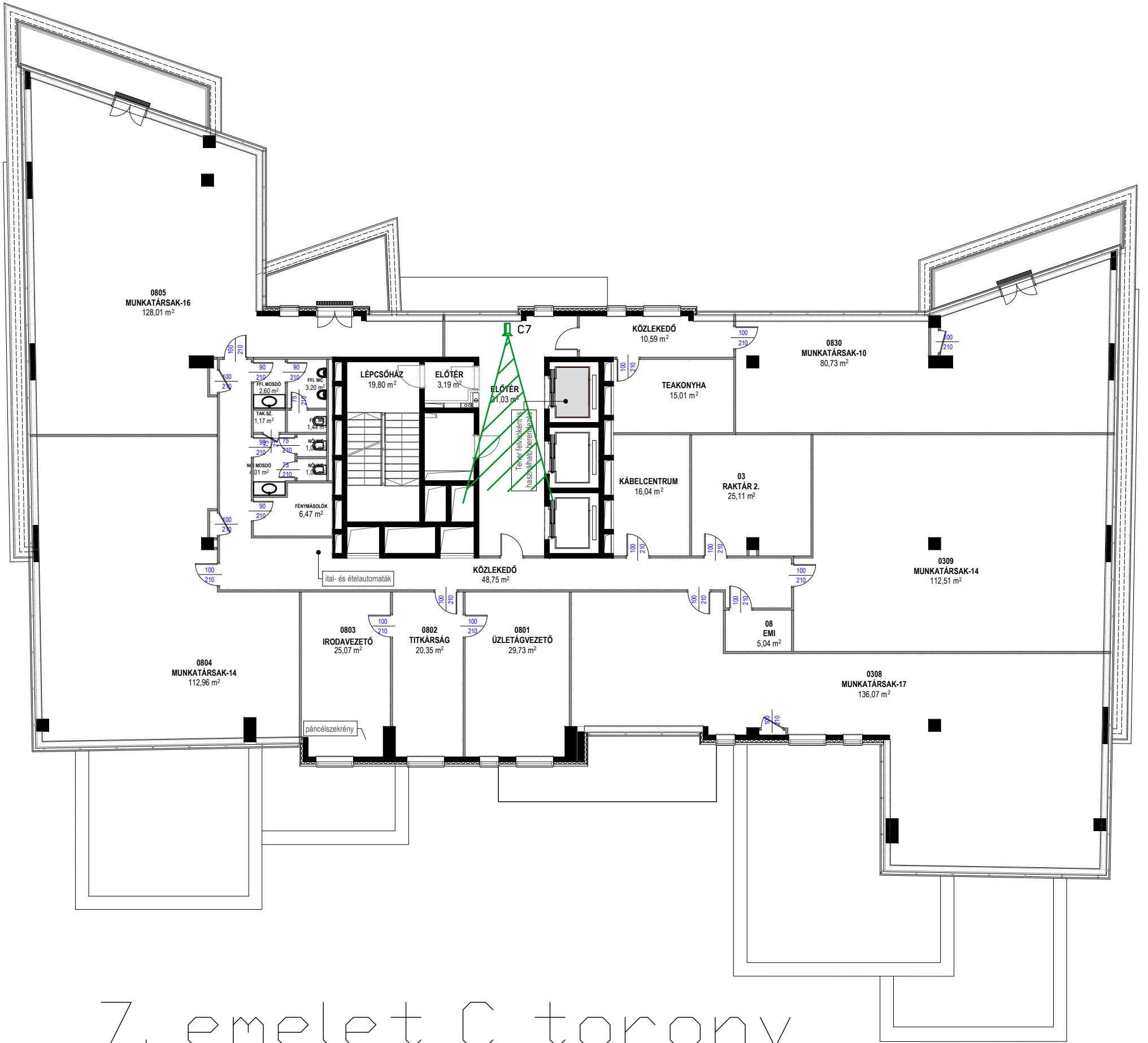
4. emelet C torony



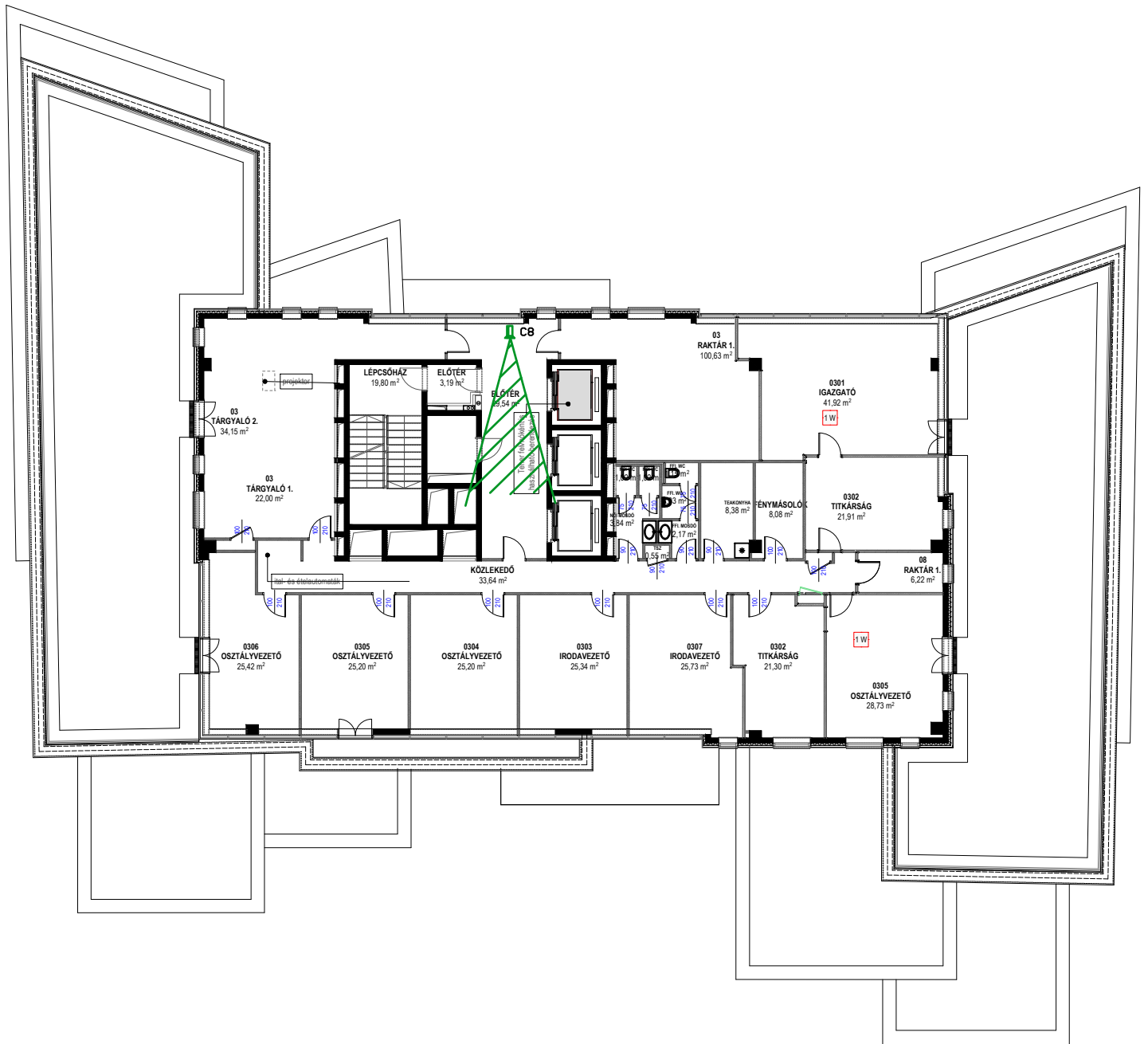
5. emelet C torony



6. emelet C torony



7. emelet C torony



8. emelet C torony